

# SOL AKADEMIE SEMINARE 2025





# FACHSEMINAR INNOVATIONEN

**Begrünung – Beschattung – Cooling  
Blue-Green – Biodiversity  
Aloé, die bepflanzten schwimmenden Inseln**

**Freitag, 28. Februar 2025 08:30 – 12:30 oder 13:30 – 17:00 Uhr**

## **Eintreffen der Kursteilnehmer**

Kaffee, Zopf, Kuchen

## **Begrüssung, Einführung zu den Themen Möglichkeiten – Chancen – Risiken**

## **Workshop**

Es wird in Gruppen über folgende Themen praktisches Fachwissen vermittelt und Erfahrungen ausgetauscht:

## **Begrünung- Beschattung - Cooling Horizontale und vertikale Rankstrukturen**

- Einfache vertikale Begrünungssysteme mit Rankhilfen aus Edelstahlseilen oder Seilnetzen
- Architekturseile und Frames für hochwertige Gestaltungslösungen
- Horizontale Rankstrukturen für natürliche Kühlung, Lärmsenkung und Verbesserung der Luftqualität
- Planung, Materialpräsentation, Montage, Bepflanzung, Unterhalt

**Heinz Jegerlehner    Jakob Rope Systeme  
Martin Spielmann    SOL Solutions AG**

## **Blue-green Biodiversity**

- Auszug aus der aktuellen eawag Studie „green-blue biodiversity“
- Aloé: Grüne Inseln für verbaute Gewässer
- Blau-grüne Infrastrukturen für Gemeinden
- Planung, Montage und Bepflanzung der schwimmenden Pflanzinseln Aleo

**Ruedi Spielmann    SOL Solutions AG  
Ludovic Amy        Urbanoé**

Freie Besichtigung, Apéro, Imbiss

Ende des Seminars

## **Zielpublikum**

**Architekten, Anwender mit technischem Grundwissen, Planer, Unternehmer**



# FACHSEMINAR FÜR SICKERBELÄGE

Eingefärbter Sickerbeton Draincolor, Festkies und Fallschutz

**Freitag, 7. März 2025 08:30 – 12:30 oder 13:30 – 17:00 Uhr**

## **Eintreffen der Kursteilnehmer**

Kaffee, Zopf, Kuchen

## **Begrüssung, Einführung zum Thema Schwammstadt und Versickerung**

### **Workshop**

Es wird über folgende Themen praktisches Fachwissen vermittelt und Erfahrungen ausgetauscht:

### **PU-Sickerbeläge**

- Präsentation und Einbau der Produktlinien Drain Marbre, Drain Mineral, Drain Quarz und Eco Flex (Kork)
- Einsatz der neuen Einbauschlittens Resi Box für grosse Flächen (200 m<sup>2</sup>/Tag) und Einsatz der Taloschiermaschine Résineo
- Oberflächen Finish mit Badigeon „matt“ (weniger Glanzeffekt)

**Margrit Spielmann SOL Solutions AG**

**Alexis Duployez Résineo**

### **Eingefärbter Sickerbeton Draincolor**

- Planung und Einbau von eingefärbten Sickerbetonbelägen
- Vorstellung des Werkzeug-Kits
- Anwendung und Möglichkeiten von Pflegeprodukten auf Draincolor-Belägen

**Ruedi Spielmann SOL Solutions AG**

**Cedric Belliot CEO Draincolor**

### **Fallschutz**

- Kautschukplatten schnell und rationell verlegen mit Steckverbinder oder Montagekleber
- Präsentation von vorgefertigten Kautschukelementen für mehr Sicherheit auf Spielplätzen, Schulhöfen und in öffentlichen Bereichen
- Berechnung und Anwendung von fugenlosen Fallschutzbelägen

**Martin Spielmann SOL Solutions AG**

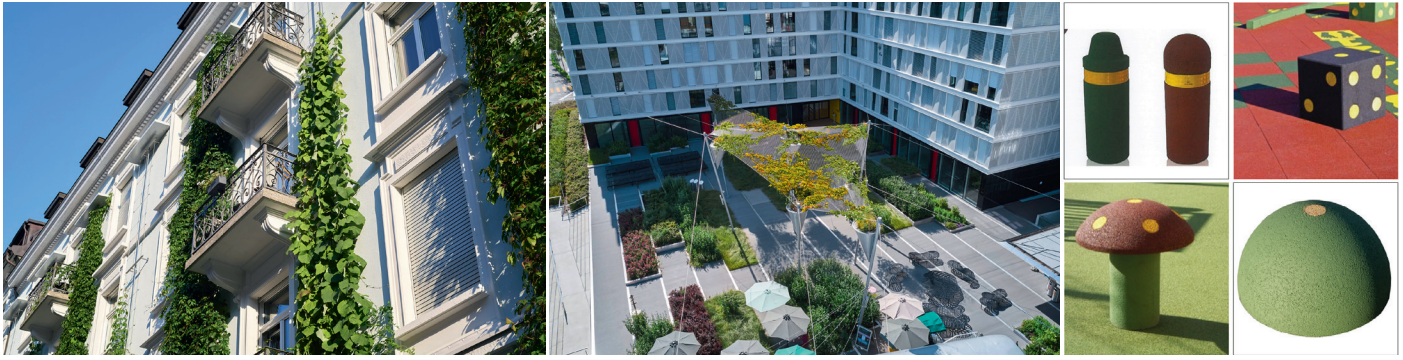
**Mathieu Martinez Hexdalle**

Freie Besichtigung, Apéro, Imbiss

Ende des Seminars

## **Zielpublikum**

**Architekten, Anwender mit technischem Grundwissen, Planer, Unternehmer**



Die Fachseminare 2025 widmen wir anlässlich unseres 25 Jahre Firmenjubiläums bewusst den aktuellen Themen Umwelt, Klimawandel und Biodiversität.

Dazu gehören versickerungsfähige Bodenbeläge, Begrünungssysteme und grüne Inseln für verbaute Gewässer.

Mit den diesjährigen Seminaren möchten wir, gemeinsam mit unseren Partnern Ihren anspruchsvollen Erwartungen erneut nachkommen und freuen uns auf Ihre aktive Teilnahme.

SOL Solutions AG

  
Martin Spielmann

  
Adrian Spielmann

  
Ruedi Spielmann

### Ihre Investition für die Teilnahme an einem SOL-Fachseminar 2025

Beitrag pro Person CHF 70.00 zahlbar vor Ort. (inkl. Seminarunterlagen, sowie Verpflegung)  
SOL-Members-Club Mitglieder profitieren von einer kostenlosen Teilnahme.

**SOL Solutions AG**  
Wydenstrasse 12  
2540 Grenchen (SO)  
Tel. 032 644 30 80  
info@solag.ch  
www.solag.ch

**Öffnungszeiten**  
Montag–Freitag  
07.30–11.45 h  
13.00–17.00 h

Samstag  
Anfang März bis  
Ende November  
09.00–12.00 h

### Unsere Partner:

