



Sektor 2.4 / Stand 418



öga

26.-28.6.2024

Besuchen Sie uns!

# MESSE AKTION

SOUND- UND LICHT-STEINE



## ATMOSPÄRE FÜR DEN GARTEN MIT SOUND UND LICHT



### LIGHT SOLUTION

Stimmungsvolle Gartenbeleuchtungslösung, bestehend aus drei Einheiten, geeignet für die Beleuchtung von Eingängen, Blumenbeeten, architektonischen Elementen. Inklusive allem Installationszubehör.



### SOUND SOLUTION

Hören Sie Musik im Freien auf authentische, detaillierte und omnidirektionale Weise. Aussenmonolith mit Beleuchtungssystem und omnidirektionale Klangdiffusion in High Fidelity. Steuerung und Aktivierung über WLAN mit Smartphone oder Tablet. Ein einzigartiges multisensorisches Erlebnis.





## PREISE

10 % MESSE-RABATT

### EINZELNE STEINE

#### Licht Stein (mit 1 Horizontalschnitt)

exkl. MwSt, exkl. Montage, abgeholt ab SOL AG: CHF 2'100.00

Rabatt für Gärtner: 10 %

Messe Rabatt: 10 %

**ÖGA PREIS: CHF 1'890.00 / Stein**

#### Licht Stein (mit 2 Schrägschnitten)

exkl. MwSt, exkl. Montage, abgeholt ab SOL AG: CHF 2'500.00

Rabatt für Gärtner: 10 %

Messe Rabatt: 10 %

**ÖGA PREIS: CHF 2'250.00 / Stein**

#### Sound Stein

exkl. MwSt, exkl. Montage, abgeholt ab SOL AG: CHF 3'100.00

Rabatt für Gärtner: 10 %

Messe Rabatt: 10 %

**ÖGA PREIS: CHF 2'790.00 / Stein (Mindestabnahme 2 Steine!)**

### GESAMTES SET

Das aktuelle Set beinhaltet **2 Sound-Steine und 1 Licht-Stein**

exkl. MwSt, exkl. Montage, abgeholt ab SOL AG: CHF 7'200.00

Rabatt für Gärtner: 10 %

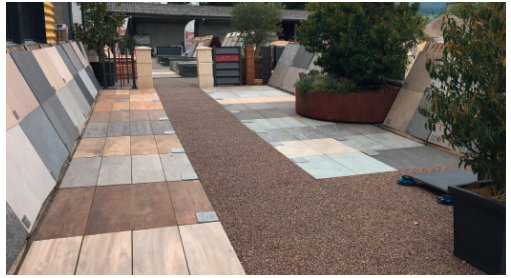
Messe Rabatt: 10 %

**ÖGA PREIS: CHF 6'480.00 / Set**



# Unsere Ausstellungsgärten und Kollektionen

Wir bieten ein umfangreiches Sortiment, Beratung mit viel Know-How und Bemusterung.



SOL Solutions AG  
Wydenstrasse 12  
2540 Grenchen  
Tel. 032 644 30 80  
info@solag.ch  
www.solag.ch



[garten-webshop.ch](http://garten-webshop.ch)



[@solag.grenchen](https://www.facebook.com/solag.grenchen)



[@solag\\_gardenproducts](https://www.instagram.com/solag_gardenproducts)



SOL AG Grenchen

Öffnungszeiten  
Montag bis Freitag  
07.30 bis 11.45 Uhr  
13.00 bis 17.00 Uhr

Samstag  
Anfang März bis  
Ende November  
09.00 bis 12.00 Uhr

